

## MHIF2500 规格

光学系统	40x-400x 放大倍数, 无限远校正光学系统, 齐焦距离为国际标准 45mm			
照明系统	· 内置透射照明系统, 柯勒照明			
	· 10W 白色大功率宽光谱 LED 光源, 色温 4400K-4600K, 使用寿命 ≥ 50000 小时, 显色指数 ≥ 95			
	· 旋转式孔径光阑, 手动调节			
	· 推拉式相衬环板, 预对中, 所有物镜使用同一个相衬环, 无需反复切换, 包含相衬、明场模式			
调焦机构	· 智能光强管理: 转换物镜时, 控制电路会自动调节光强至预设亮度			
	· 载物台高度升降范围 14mm			
	· 低手位粗微调同轴调焦手轮			
	· 粗调的松紧 (扭矩) 可通过右侧松紧手轮调节			
物镜转盘	· 粗调每一圈行程为 36.8mm, 细调最小可调幅度 1 μm			
	固定编码型物镜转换器, 实现每个物镜的独立亮度记忆功能, 滚珠轴承内定位, 有防霉装置			
	· 机械固定载物台 (W x D): 200mm x 250mm, 配有可替换的水滴载物片 (φ110)			
载物台	· 右侧低手位同轴 X、Y 向移动尺, 钢丝传动 (无齿条结构, 避免划伤), 移动范围 (X x Y): 110mm x 75mm			
	· 配备万能样品夹, 兼容多种微型实验板, 各种尺寸载玻片及 φ35-58mm 培养皿的托架; 另外适配多种规格的细胞板			
观察筒	· 铰链式三目观察镜筒, 45 度倾斜, 瞳距范围 50-76mm, ±10 屈光度调节			
目镜	· 光路选择: 目镜/相机口=100/0 或 0/100			
聚光镜	10X 视场数 (FN) 22 高眼点, 屈光度可调			
	· 数值孔径: 0.30			
	· 工作距离: 超长工作距离, 72mm			
物镜	· 适用物镜: 4 倍至 40 倍, 带有孔径光阑			
	长距平场半复消色差相差物镜			
	· 4X	NA 0.15	W. D. 16mm	
	· 10X	NA 0.30	W. D. 14.8mm	
	· 20X	NA 0.45	W. D. 8.6mm	
· 40X	NA 0.60	W. D. 4.9mm		
荧光附件	最多可配置 4 个荧光通道, 旋钮式荧光切换方式, 12V2A 电源适配器, 另外配有荧光挡板			
	光源	标配 UBG 3 颗 10W 大功率 LED 光源, 寿命 30000 小时以上		
	常用荧光通道	FL-UA	紫外带通 UA EX:365/30nm DM:405nm EM:460/50nm	
		FL-BA	蓝色带通 BA EX:470/30nm DM:505nm EM:535/35nm	
		FL-G	绿色长通 G EX:530/30nm DM:565nm EM:575nmLP	
电源箱	荧光滤光片组可根据客户实际需求优化调整, 具体请咨询本公司			
相机接口	亮度连续可调, 可数显强度, INPUT:DC12V, OUTPUT:DC 5V			
显微镜摄像头	1x 接口			
	0.63x 接口、0.5x 接口等 (选配)			
显微镜摄像头	USB2.0	MHD500		
	USB3.0	MHC600、MHD600、MHD800、MHD1200、MHD2000、MHS500、MHS600、MHS900、MHS2100		
额定电压/电流	AC 100 240V 50/60Hz 0.4 A			
能耗	小于 12W			

[www.gzmhkj.com.cn](http://www.gzmhkj.com.cn)

**MINGHUI**

广州市明慧科技有限公司  
广州市天河区柯木塍南路 1 号 1 栋 522 房 1 栋 523 房  
邮编: 510000  
电话: 020-87096762  
邮箱: minghui88@163.com

**MINGHUI**

## 倒置荧光显微镜 MHIF2500

大功率 LED 荧光观察  
更简单、快速、高效地细胞观察和处理



## 稳定的光学性能保证成像效果

### 无限远校正光学系统

采用优良的无限远色差独立校正光学系统。

### 标配三目镜筒设计

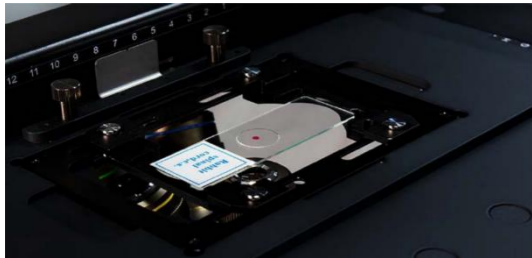
三目镜筒设计，分光比：目镜/相机口=100:0 或 0:100

### 长寿命高亮度 LED 照明

即开即用，无需预热，维护成本极低

### 可容纳各种细胞培养容器

使用通用支架，可以轻松查看在多种细胞培养皿中的标本，如培养皿、多孔板和培养瓶等。另外，还可以选配其他尺寸的标本夹。



### 预对中集成式相衬系统使细胞观察快速高效

MHIF2500 系统的高对比度性能可以提供清晰的图像，无需将环状光阑从 4x 物镜更改为 40x 物镜。这简化了您的细胞观察流程，使整个过程更加高效。采用荧光相衬物镜，既能胜任相衬观察，又可以满足荧光观察需求。



### 实现对多层组织培养瓶更全面的观察

取下聚光镜后，MHIF2500 可用于观察高达 190mm 的多层组织培养瓶。当使用 4X 物镜时，物镜可提升至 19mm，多层组织培养瓶下方两层内的细胞均可进行观察。



### 优秀的设计使得细胞取样和操作便捷

MHIF2500 重量轻，占用体积小，可轻松地安装在超净台内，在无菌条件下进行轻松的细胞观察，因拥有防紫外涂层，可使用超净台内的紫外灯对 MHIF2500 进行照射消毒。另外，眼点与聚焦旋钮之间更短的距离有助于保持自然的手部姿势，让聚焦和细胞采样更加轻松。



### 智能光强管理系统

可设置每个物镜需要的照明强度，切换物时，LED 光源将自动调节至合适的强度。



### 适用于多种荧光染料的清晰成像

搭配高功率 LED 荧光附件实现高分辨率、高信噪比的荧光观察，只需通过旋钮即可轻松实现不同通道之间的切换，单个附件最多可搭配四组滤色片，满足不同领域的荧光检测。

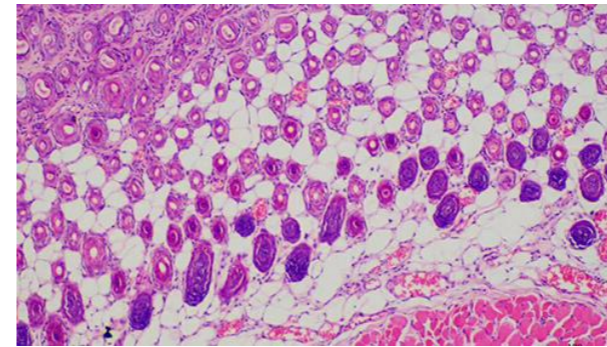


## 模块化设计, 满足不同需求的应用

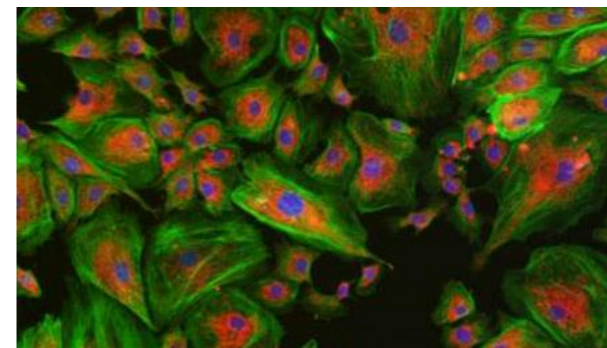
### 配置荧光模块, “一键”升级荧光照明

在不改变原有光路的情况下，搭配高功率 LED 荧光附件实现清晰的、高信噪比的荧光观察，轻松实现不同通道之间的切换，单个附件最多可搭配四组滤色片，满足不同领域的荧光检测。标配 UBG3 颗 10W 大功率 LED 荧光光源，亮度连续可调，具有显示屏，可数显荧光通道和光源强度，具有亮度独立记忆功能。采用荧光相衬物镜，既能胜任相衬观察，又可以满足荧光观察需求。

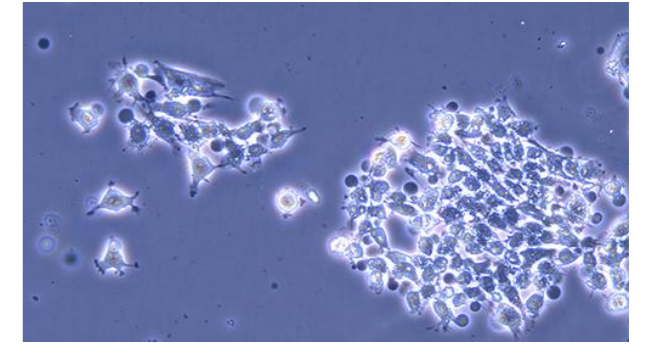
明场



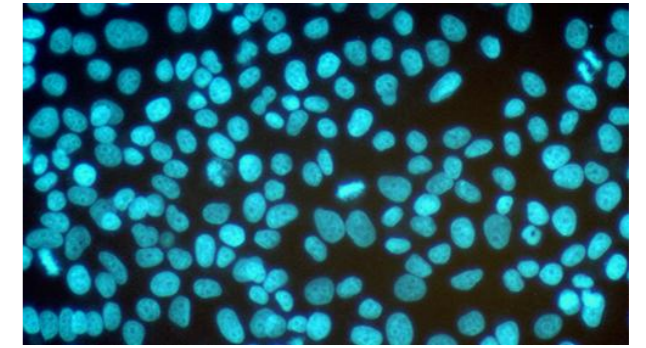
荧光



相衬



荧光



### 搭配高灵敏、高分辨率显微镜摄像头

连接显微镜进行数码成像观察，提供 500-2000 万像素满足不同应用类型显微镜摄像头及配套成像软件，可连接电脑进行图像采集、保存、处理、分析、共享等功能，可提供 SDK 二次开发，软件终身免费升级。



### 明亮环境下的高反差图像

MHIF2500 增加了荧光遮光板，荧光观察时，可有效阻挡室内光线、可以增强对比度，并且在明亮环境光条件下实现清晰的荧光观察效果，改善了荧光观察效果。

