

## MH-3CF 规格

目镜	10X 平场大视野目镜, 视场数 $\Phi$ 22mm				
	对中望远镜				
物镜	类型	放大倍率	数值孔径	工作距离 mm	盖玻片厚度 mm
(无限远长工作距离平场消色差物镜)	平场消色差物镜	10 倍	0.25	4.3	1.2
		20 倍	0.4	8	1.2
		40 倍	0.6	3.5	1.2
	相衬物镜	10 倍	0.25	4.3	1.2
目镜筒	45° 倾斜, 双目瞳距调节范围: 53~75mm.				
调焦机构	粗微动同轴调焦, 微动格值: 2 $\mu$ m, 粗动松紧可调, 带锁紧和限位装置				
转换器	五孔转换器				
载物台	固定载物台尺寸: 227mmX208mm 玻璃圆载物台板尺寸: $\Phi$ 118mm (标配)				
	加宽型载物台尺寸: 227mmX568mm (选配)				
	机械移动载物台, 外形尺寸: 242mmX200mm, 移动范围 30mmX30mm. (选配)				
聚光系统	特长工作距离聚光镜, 带相衬装置, 镜臂式可上下升降, 最大行程: 400mm (标配)				
	特长工作距离聚光镜, 带相衬装置, 立柱式可上下升降, 最大行程: 350mm (选配)				
照明系统	9WLED 灯, 亮度可调				
滤色片	磨砂玻璃, 蓝、绿滤色片				
选配部件	摄像接口: CCD 适配器				
	显微镜摄像头	USB2.0	MHD500		
		USB3.0	MHC600、MHD600、MHD800、MHD1200、MHD2000、MHS500、MHS900		
	图像软件: 图像显示、拍照、录像、二维测量和图像处理				
计算机					

MINGHUI

细胞工厂显微镜

MH-3CF

## 细胞工厂专用观察显微镜



[www.gzmhkj.com.cn](http://www.gzmhkj.com.cn)

MINGHUI

广州市明慧科技有限公司  
广州市天河区柯木塱南路1号1栋522房1栋523房  
邮编: 510000  
电话: 020-87096762  
邮箱: minghui88@163.com

## 稳定的光学性能保证成像效果

### 观察系统

双目镜筒 45° 倾斜，大视野双目镜 10X (Φ22mm)，视野清晰平坦。

双目瞳距调节范围：48-75mm。三目镜筒可自由切换目视观察与显微摄影。

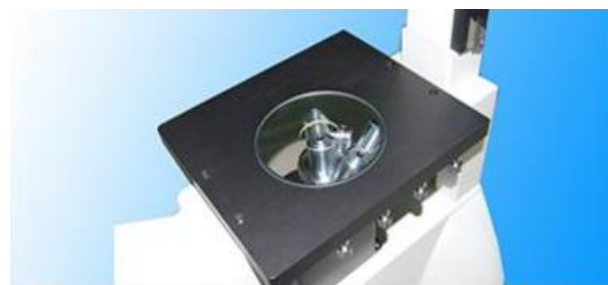
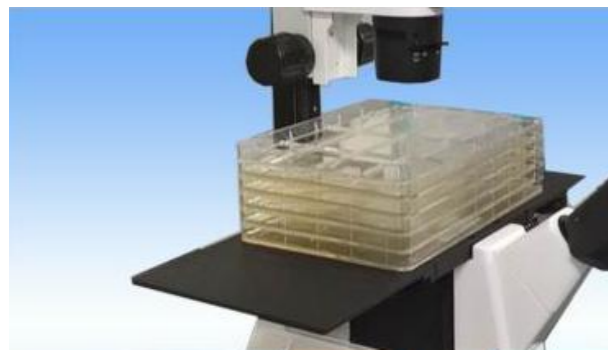
无限远长工作距离平场消色差物镜，从低倍到高倍都可得到清晰、平坦、明亮的高画质显微图像。



### 载物台

透明的高品质玻璃载物台板，使物镜的转换过程可视化，排除以往物镜识别的烦恼，同时也可以最大限度的降低载物台受热变形这一缺陷。

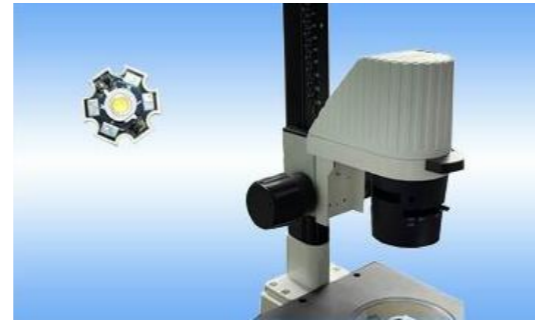
可选适配细胞工厂的加大型载物台 (长:568mm 宽:227mm)



### 透射照明系统

超长工作距离聚光镜，可上下升降 (调整范围 55mm~420mm)，可对细胞工厂或高培养皿、圆筒状烧瓶进行无沾染培养细胞观察。

9W LED 照明 (亮度可调)，不仅能对通常的明视场观察法，还能对相衬观察法提供清晰鲜明的显微观察象。



### 相衬观察

在聚光镜的插槽内，插入相衬插板，根据所使用相衬物镜，将相匹配的相衬环推入光路，即可进行相衬观察，简洁实用，适合于一些基本的相衬观察场合。(适配 10X、20X、40X 相衬观察)



### 人性化设计，操作更轻松舒适

紧凑稳定的高刚性主体，充分体现了显微操作的防振要求。人机工程学设计理念，使操作更方便舒适安全，空间更广阔，适用于各种工作环境。



## 模块化设计，满足不同需求的应用

MH-3CF 型倒置显微镜是一种专门用于细胞工厂观察的显微镜，采用优良的无限远光学系统，可提供卓越的光学性能。紧凑稳定的高刚性主体，充分体现了显微操作的防振要求。超长工作距离聚光系统可对细胞工厂或高培养皿、圆筒状烧瓶进行无沾染培养细胞观察，照明系统充分考虑散热性与安全性，人机工程学设计理念，使操作更方便舒适安全，空间更广阔。

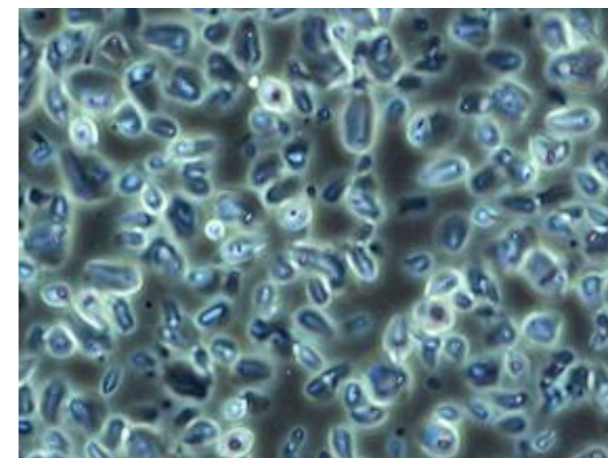
### 摄像功能升级

连接显微镜进行数码成像观察，提供 500-2000 万像素满足不同应用类型显微镜摄像头及配套成像软件，可连接电脑进行图像采集、保存、处理、分析、共享等功能，可提供 SDK 二次开发，软件终身免费升级。

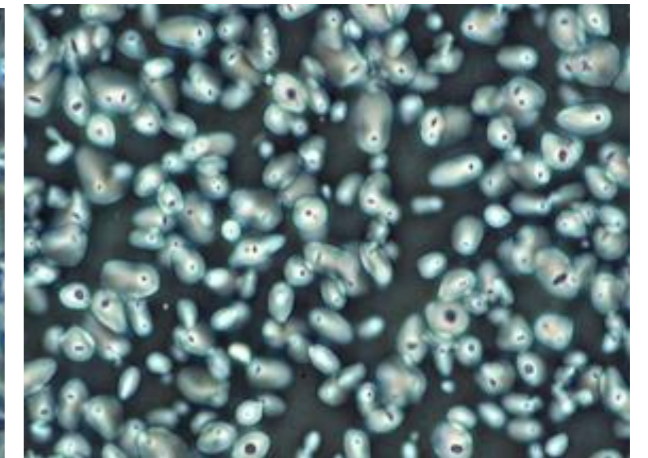


### 相衬功能观察

相衬装置可附加在光路中，以实现相衬显微观察。可对细胞组织，透明液态组织进行显微观察，也可对培养皿中的培养组织进行动态显微观察，可应用于科研院所、高等院校、医疗卫生、检验检疫、农牧乳业等部门。



正相衬观察



负相衬观察