

MHIF2000-N 规格

| | | | | |
|-------------------------------|-----------------------------------------------------------------------------------------|------------------------------------------|----------------------------------|--|
| 光学系统 | 40x-400x 放大倍数, 无限远色差独立校正光学系统, 齐焦距离为国际标准 45mm | | | |
| 照明系统 | · 内置透射照明系统, 柯勒照明 | | | |
| | · LED 功耗 3W (标称), 白色大功率 LED 灯, 色温 4000K, 使用寿命 ≥20000 小时 | | | |
| | · 标配蓝、绿、黄色滤色片, 含滤光片板, 可拆卸 | | | |
| | · 旋转式孔径光阑, 手动调节 | | | |
| 调焦机构 | · 推拉式相衬环板 | | | |
| | · 载物台高度升降范围 ≥14mm | | | |
| | · 低手位粗微调同轴调焦手轮 | | | |
| | · 粗调限位旋钮, 避免标本或物镜的损伤 | | | |
| 物镜转盘 | · 粗调焦旋钮的张力可调节 | | | |
| | · 细调焦旋钮最小可调幅度: 1 μm | | | |
| 物镜转盘 | 固定 5 孔物镜转换器, 滚珠轴承内定位, 有防霉装置 | | | |
| 载物台 | · 机械固定载物台 (W x D): 200mm x 266mm, 配有可替换的水滴载物片 (φ 110) | | | |
| | · 移动范围 (X x Y): 80mm x 50mm | | | |
| | · 右侧手柄平板载物台, 配有可移出的样本夹 | | | |
| 观察筒 | · 铰链式三目观察镜筒, 30 度倾斜, 360 度旋转, 瞳距范围 52-75mm, ±5 视度调节 | | | |
| | · 光路选择: 目镜/相机口=100/0 或 0/100 | | | |
| 目镜 | · 10X 视场数 (FN) 20 高眼点 | | | |
| | · 对中望远镜 | | | |
| 聚光镜 | · 数值孔径: 0.30 | | | |
| | · 工作距离: 72mm | | | |
| | · 适用物镜: 2 倍至 60 倍, 带有孔径光阑 | | | |
| 长距平场消色差物镜 | · 4X PH | NA 0.13 | W. D. 10.43mm | |
| | · 10X PH | NA 0.25 | W. D. 7.3mm | |
| 长距平场半复消色差物镜 | · 10X Fluor | NA 0.30 | W. D. 8.31mm | |
| | · 20X Fluor PH | NA 0.45 | W. D. 7.11mm | |
| | · 40X Fluor PH | NA 0.65 | W. D. 1.61mm | |
| 荧光附件 | 最多可配置 4 个荧光通道, 旋钮式荧光切换方式, 亮度连续可调, 具有显示屏, 可数显荧光通道和光源强度, 具有亮度独立记忆功能。12V2A 电源适配器, 另外配有荧光挡板 | | | |
| | 光源 | 标配 UBG 3 颗 10W 大功率 LED 光源, 寿命 30000 小时以上 | | |
| | 常用荧光通道 | 荧光激发通道 | 参数 | |
| | | 紫外带通 UA | EX:365/30nm DM:405nm EM:460/50nm | |
| | | 蓝色带通 BA | EX:470/30nm DM:505nm EM:535/35nm | |
| 绿色长通 G | | EX:530/30nm DM:565nm EM:575nmLP | | |
| 荧光滤光片组可根据客户实际需求优化调整, 具体请咨询本公司 | | | | |
| 相机接口 | 1x 接口 | | | |
| | 0.65x 接口、0.5x 接口 (选配) | | | |
| 额定电压/电流 | AC 100 240V 50/60Hz 0.4 A | | | |



倒置荧光显微镜

MHIF2000-N

精准而灵动的倒置荧光显微镜



www.gzmkj.com.cn



广州市明慧科技有限公司
 广州市天河区柯木塍南路 1 号 1 栋 522 房 1 栋 523 房
 邮 编: 510000
 电 话: 020-87096762
 邮 箱: minghui88@163.com

稳定的光学性能保证成像效果

UCIS 无限远校正光学系统

UCIS 系统通过模块化、独立校正技术及人机交互优化，实现了高性能成像与灵活扩展的统一，适用于复杂实验场景。

标配三目镜筒设计

分光比：目镜/成像端口=0:100/100:0，通过拉杆切换。

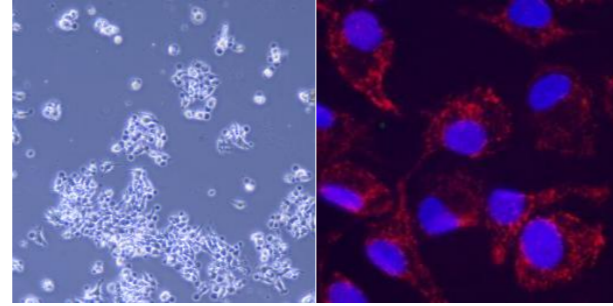
调焦机构位置上下可调

瞳距调节范围 52mm-75mm，视度调节：可调目镜，±5 屈光度调节。



物镜

不同物镜搭配，可实现明场/相衬/荧光观察，效果可以媲美进口品牌；支持多色同步成像；仪器放大倍数可达 40-960X。



旋转摆入摆出式的聚光系统

更加方便对高培养皿或圆筒状烧瓶进行无污染培养细胞观察。



照明系统

完美的模块化科勒照明，自由拓展照明空间。

采用大功率长寿命 LED 光源

3W 大功率 LED 即开即用，开机无须预热；使用寿命长，人工维护成本低。



适配相衬观察系统

适用于观察其他透明或者半透明物体以及粉末、细小颗粒等物体。

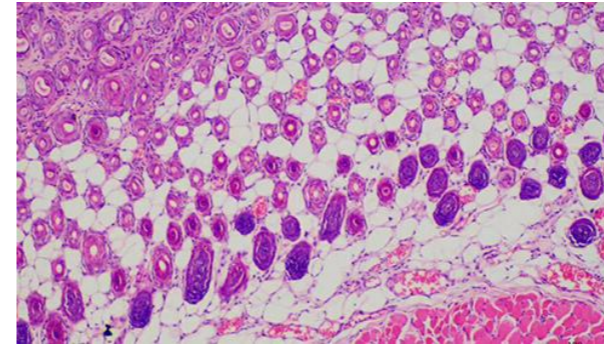


模块化设计, 满足不同需求的应用

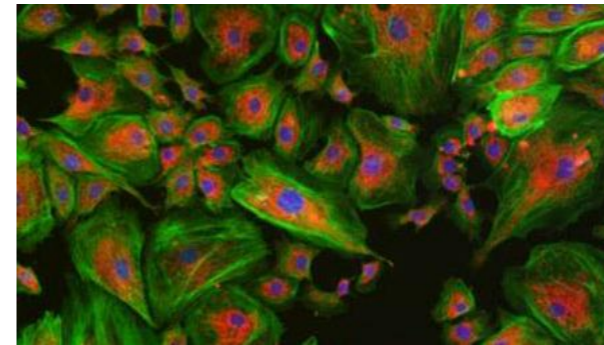
配置荧光模块，“一键”升级荧光照明

在不改变原有光路的情况下，搭配高功率 LED 荧光附件实现清晰的、高信噪比的荧光观察，只需通过转盘即可轻松实现不同通道之间的切换，单个附件最多可搭配四组滤色片，满足不同领域的荧光检测。

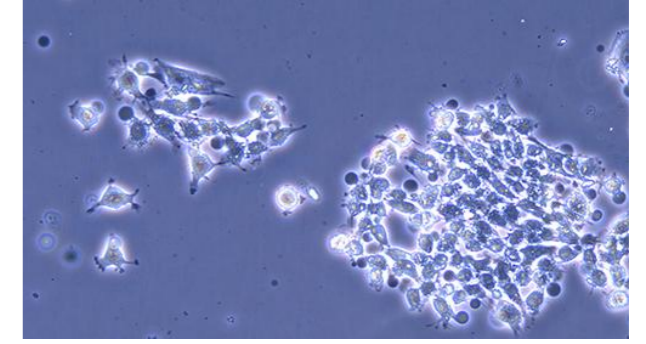
明场



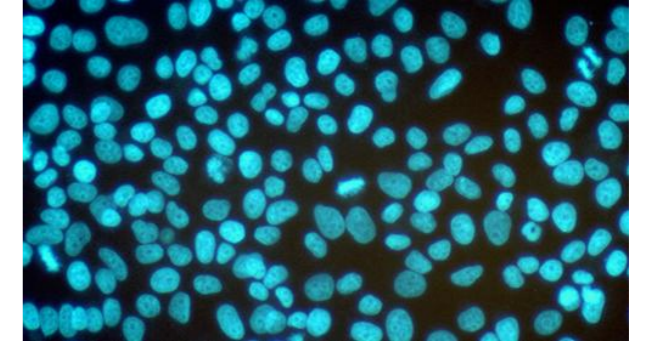
荧光



相衬



荧光



搭配高灵敏、高分辨率显微镜摄像头

连接显微镜进行数码成像观察，提供 500-2000 万像素满足不同应用类型显微镜摄像头及配套成像软件，可连接电脑进行图像采集、保存、处理、分析、共享等功能，可提供 SDK 二次开发，软件终身免费升级。



人机交互优化

符合人体工学的操作界面。快速切换荧光通道，缩短实验时间。防震设计、长期运行稳定性，适合高通量实验室。

